

Technische Universität Dresden, Universitätsarchiv, 01062 Dresden,
Tel. +49 351 463-35667, FAX +49 351 463-37178

Findbuch zum Nachlass

Guido Hertel

1896 – 1910

Bearbeitet:

Angela Buchwald
Diplomlehrerin, Facharchivarin

Dresden, 01.09.2010

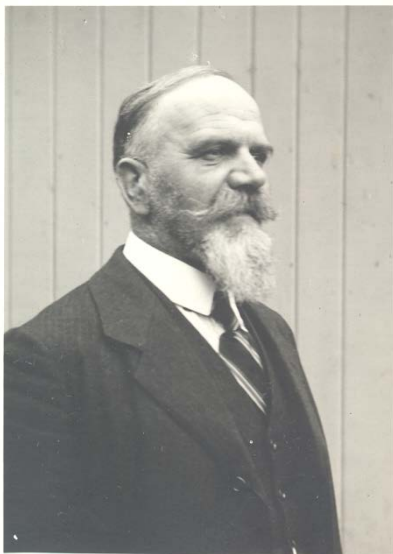
Inhaltsverzeichnis

| | |
|--|----|
| Einführung zum Nachlass Guido Hertel..... | 3 |
| Verzeichnis zum Nachlass Guido Hertel, Signatur 1 – N – 04 | 4 |
| Zeichnungen 1896 – 1898..... | 4 |
| Geometrisches Zeichnen 1901/02..... | 4 |
| Projektionszeichnen 1901/02..... | 5 |
| Zeichnungen 1902..... | 7 |
| Zeichnungen 1902/03..... | 7 |
| Königsufer, Niederuferstraße, Augustusbrücke in Dresden 1908/09..... | 8 |
| Zeichnungen 1909/10..... | 9 |
| Pfahljoche | 9 |
| Entwürfe..... | 10 |

Einführung zum Nachlass Guido Hertel

Herr Jörg Becker (Bad Berka) stellte sich am 24.08.2010 mit Bau- und Architektur-Zeichnungen seines Urgroßvaters, Guido Hertel, vor. Jener war um 1900 Schüler an der Städtischen Gewerbeschule Dresden. Die Zeichnungen sind allesamt Originale und zum Teil sehr attraktiv. Neben Schautafeln, die für den Bau-/Architektur-Zeichenunterricht geeignet sind, befinden sich u.a. Entwürfe von Lageplan und Schnittzeichnungen zur Verlängerung des Königsufers und der Niederuferstraße bis zur Augustusbrücke Dresden in dieser Sammlung. Einige Blätter behandeln militärische Themen, wie Schützengräben und Kolonnen-Brücke. Diese sind mit einem Prüfvermerk "gesehen Steinhoff, Pr. Lt." versehen und Guido Hertel ist als "Oberpionier 3. Kompanie" eingetragen. Der Name Steinhoff steht nach bisherigem Erkenntnisstand nicht mit der Gewerbeschule in direktem Zusammenhang. Auf fünf Zeichnungen fehlt der Name des Zeichners. Eine Zeichnung wurde von P(aul) Stein ausgeführt, welcher zwischen 1896 und 1900 Schüler an der Dresdner Gewerbeschule war (sh. 1 – 002). Fünf Blätter tragen kein Datum. Bei den meisten Zeichnungen ist die Städtische Gewerbeschule Dresden als Auftrag gebende Einrichtung eingetragen. Es ist nicht auszuschließen, dass Guido Hertel als nebenamtlicher Lehrer den Zeichenunterricht für Gewerbeschüler unterstützte und zu diesem Zweck die vorliegenden Zeichnungen entstanden sind. Ein Beleg dafür konnte bis jetzt nicht gefunden werden.

Einige biographische Angaben zu Guido Hertel:



*geb. 01.12.1875 in Burkhardtsdorf
gest. 1951 in Dippoldiswalde
Ausbildung als Zimmermann
um 1896 Armeedienst in der 3. Kompanie der Oberpioniere
Dresden
um 1900 Absolvent der Städtischen Gewerbeschule
Dresden
um 1911 beschäftigt bei Straßenbauaufsicht als
Regierungsbauinspektor, dort verantwortlich für den
Straßenbau der südlich von Dresden gelegenen Straßen
1911 ist Guido Hertel als ehemaliger Schüler mit 2 Mark in
die Spendenliste zum 50-jährigen Jubiläum der
Gewerbeschule eingetragen (sh. 2 – 021)*

Durch meine Vermittlung wurden die 59 Stk. großformatigen Zeichnungen (>A3) aus den Jahren 1896 – 1910 im DDZ der SLUB gescannt. Das Universitätsarchiv erhielt am 30.08.2010 4 Stk. DVD mit den digitalisierten Zeichnungen. Sie ergänzen den Bestand der Gewerbeschule Dresden als NL Guido Hertel unter der Signatur 1 – N – 04.

Angela Buchwald
Diplomlehrerin, Facharchivarin

Dresden, 01.09.2010

Verzeichnis zum Nachlass Guido Hertel, Signatur 1 – N – 04

Zeichnungen 1896 – 1898

Kroki der Umgebung von Neustadt

df_dat_0005816

Ein Kroki ist eine Skizze mit nur den zur Orientierung wichtigen Details. – Linearmaßstäbe, messen einer Flusszeile, Transversalmaßstäbe [gezeichnet von Guido Hertel als Oberpionier 3. Kompanie] mit Prüfvermerk "gesehen Steinhoff, Pr.Lt."
07.12.1896

Schützengräben

df_dat_0005815

für kniende und stehende Schützen, erweiterter Schützengraben, Schützengraben mit Ausfallstufen und Annäherungsweg, doppelte Erdwalze, Unterstände, Beobachtungsstand [gezeichnet von Guido Hertel als Oberpionier 3. Kompanie] mit Prüfvermerk "gesehen Steinhoff, Pr.Lt."
21.12.1896

Kolonnen-Brücke

df_dat_0005817

obere Ansicht, Seitenansicht, Bohlenstapel, Bohlenbock, Mauerbock, Stangenbock, Schwelljoch, Pfahljoch [gezeichnet von Guido Hertel als Oberpionier 3. Kompanie] mit Prüfvermerk "gesehen Steinhoff, Pr.Lt."
27.01.1897

Architektonische Bauglieder und Gesimse Blatt 01

df_dat_0005804

Platte, Plinke, Plättchen, Kehle, Hohlkehle, Viertelstab, Rundstab, Stäbchen, tragender Karnies, bekrönender Karnies, ablaufender Karnies, Wulst, Sockel-Gesimse, Fenstergewände Schnitte, Band-Gesimse, Zeichner ist P. Stein [P.. Stein ist hier ein Fehler unterlaufen, denn er notierte "... Sokel ...".]
1898

Geometrisches Zeichnen 1901/02

Geometrisches Zeichnen Blatt 01

df_dat_0005798

1901/02

Geometrisches Zeichnen Blatt 02

df_dat_0005799

1901/02

Geometrisches Zeichnen Blatt 03

df_dat_0005800

Rundbogen, Stichbogen, Korbbogen, elliptische Bogen, steigende Bogen, Tudorbogen, gotische Bogen, Sternbogen, Dreipassbogen
1901/02

Maßstäbe und deren Anwendung Blatt 04

1901/02

df_dat_0005808

Projektionszeichnen 1901/02

Projektionszeichnen Blatt 01

Darstellung einfacher Körper im Grund-, Auf- und Seitenriss
1901/02

df_dat_0005776

Projektionszeichnen Blatt 02

Darstellung einfacher Körper im Grund-, Auf- und Seitenriss
1901/02

df_dat_0005777

Projektionszeichnen Blatt 03

Darstellung vier- und fünfseitiger Prisma im Grund-, Auf- und Seitenriss und Netz derselben
1901/02

df_dat_0005778

Projektionszeichnen Blatt 04

fünfseitige Pyramide in verschiedenen Lagen und Netz derselben
1901/02

df_dat_0005779

Projektionszeichnen Blatt 05

Zylinder und Kegel in verschiedenen Lagen und Netz derselben
1901/02

df_dat_0005780

Projektionszeichnen Blatt 06

1901/02

df_dat_0005781

Projektionszeichnen Blatt 07

1901/02

df_dat_0005782

Projektionszeichnen Blatt 08

einfache Körper durch Ebenen geschnitten – Schnittflächen und Netz derselben [Guido Hertel sind hier zwei Fehler unterlaufen, denn er notierte "... geschitten – Schittflächen...".]
1901/02

df_dat_0005783

Projektionszeichnen Blatt 09

einfache Körper durch Ebenen geschnitten mit den dazugehörigen Schnitten und Netzen [Guido Hertel ist hier ein Fehler unterlaufen, denn er notierte "... geschitten ...".]
1901/02

df_dat_0005784

Projektionszeichnen Blatt 10

df_dat_0005785

Pyramiden durch Ebenen geschnitten mit den dazugehörigen Schnittflächen und Netz
derselben
1901/02

Projektionszeichnen Blatt 11

df_dat_0005786

Kegel durch Ebenen geschnitten mit den dazugehörigen Schnittflächen und Netzen
derselben
1901/02

Projektionszeichnen Blatt 12

df_dat_0005787

1901/02

Projektionszeichnen Blatt 13

df_dat_0005788

Kegel und Kugel durch Ebenen geschnitten mit den
dazugehörigen Schnitten und Netzen derselben
1901/02

Projektionszeichnen Blatt 14

df_dat_0005789

einfache Körperdurchdringungen und Netze derselben
1901/02

Projektionszeichnen Blatt 15

df_dat_0005790

Körperdurchdringungen
1901/02

Projektionszeichnen Blatt 16

df_dat_0005791

1901/02

Projektionszeichnen Blatt 17

df_dat_0005792

1901/02

Projektionszeichnen Blatt 18

df_dat_0005793

1901/02

Projektionszeichnen Blatt 19

df_dat_0005794

1901/02

Projektionszeichnen Blatt 20

df_dat_0005795

schiefwinkelige Darstellung (dimetrisch)
1901/02

Projektionszeichen Blatt 21

df_dat_0005796

Anwendung der Durchdringung bei Dachausmittlungen
1901/02

Projektionszeichen Blatt 22

df_dat_0005797

trimetrisch, trimetrisch schräg, isometrisch, Kavalier-Perspektive, isometrisch schräg,
rechtwinklige Darstellung [Guido Hertel ist hier ein Fehler unterlaufen, denn er notierte "...
rechtwinkliche Darstellung ...".]
1901/02

Zeichnungen 1902

Säulenverbindungen Blatt 01

df_dat_0005805

Eckzapfen, einfacher Zapfen, zurückgesetzter Zapfen, schwalbenschwanzförmiger Zapfen
mit Keil, doppelter Zapfen, kreuzförmiger Zapfen
1902

Dachbalkenlage Blatt 02

df_dat_0005806

Stichbalken mit einfachem Zapfen, Kehlbalcken mit schwalbenschwanzförmiger
Überblattung, kreuzförmige halbe schwalbenschwanzförmige Überblattung, Aufhämmung,
schräge Überblattung, Grat-Stichbalken
1902

Ziegelmauer und Schaftverbände Blatt 03

df_dat_0005807

Blockverband, Kreuzverband, Einfriedungsmauern, holländischer und Läuferverband
1902

Straßen-Querprofile Blatt 04

df_dat_0005772

1902

Zeichnung und Berechnung zu einer neuen breiten Straße Blatt 05

df_dat_0005809

1902

Zeichnungen 1902/03

Schwarze Signaturen für das Planzeichnen Blatt 01

df_dat_0005773

1902/03

Aufnahme an der Pfotenhauer Straße Blatt 02

df_dat_0005774

mit Winkelspiegel und Messband und Projektierung der Straße A und B
1902/03

Aufnahme an der Pfortenhauer Straße Blatt 03

df_dat_0005775

Längen- und Querprofile der projektierten Straße A und B
1902/03

Entwicklung der Längenprofile der Straßen E, F und 1 – 4 zu gegebenem Terrain Blatt 04

df_dat_0005810

(Dresden-)Prohlis
1902/03

Entwicklung der Längenprofile der Straßen E, F und 1 – 4 zu gegebenem Terrain Blatt 05

df_dat_0005811

Längenprofile zu Blatt 04
1902/03

Königsufer, Niederuferstraße, Augustusbrücke in Dresden 1908/09

Entwurf zur Verlängerung des Königsufers und der Niederuferstraße bis zur Augustusbrücke
Blatt 01

df_dat_0005821

Lageplan
1908/09

Entwurf zur Verlängerung des Königsufers und der Niederuferstraße bis zur Augustusbrücke
Blatt 02

df_dat_0005763

Längenschnitt
1908/09

Entwurf zur Verlängerung des Königsufers und der Niederuferstraße bis zur Augustusbrücke
Blatt 03

df_dat_0005764

Querschnitt 1 – 3
1908/09

Entwurf zur Verlängerung des Königsufers und der Niederuferstraße bis zur Augustusbrücke
Blatt 04

df_dat_0005765

Querschnitt 4 – 6
1908/09

Entwurf zur Verlängerung des Königsufers und der Niederuferstraße bis zur Augustusbrücke
Blatt 05

df_dat_0005766

Querschnitt 7 – 10
1908/09

Entwurf zur Verlängerung des Königsufers und der Niederuferstraße bis zur Augustusbrücke
Blatt 06

df_dat_0005767

Überbrückung der Wiesentorstraße und Treppenanlagen
1908/09

Entwurf zur Verlängerung des Königsufers und der Niederuferstraße bis zur Augustusbrücke
Blatt 07

df_dat_0005768

Standfestigkeitsuntersuchung
1908/09

Entwurf zur Verlängerung des Königsufers und der Niederuferstraße bis zur Augustusbrücke
Blatt 08

df_dat_0005769

Transport- und Lehrgerüste, Werkplatzeinteilung
1908/09

Zeichnungen 1909/10

Schattenlehre Blatt 01

df_dat_0005802

1909/10

Schattenlehre Blatt 02

df_dat_0005803

1909/10

Zentralperspektive Blatt 03

df_dat_0005801

1909/10

Entwurf zu einem Brückenzollhaus Blatt 04

df_dat_0005770

1909/10

Entwurf zu einem Brückenzollhaus Blatt 05

df_dat_0005771

perspektivische Ansicht
1909/10

Pfahljoche

Pfahljochbrücke über die Lache

df_dat_0005814

Depotseite [kein Zeichner angegeben] --> Die Lache ist ein ca. 12 km langes Flüsschen im Main-Kinzig-Kreis in Hessen. Sie entspringt auf den westlichen Ausläufern des Spessart und wird bis Niederrodenbach als "Rodenbach" bezeichnet. Sie durchquert das Auwaldgebiet der Bulau, wo solche Brücken den Weg erleichtern, und mündet nahe des Autobahnkreuzes A45/A66 bei Hanau in die Kinzig.
ohne Datum

Ansicht und Grundriss (einer Pfahljochbrücke?)

df_dat_0005813

[kein Titel und kein Zeichner angegeben]
ohne Datum

Pfahloche und Landstöße Blatt 02

df_dat_0005812

Uferbalken diesseits, Stoßbalken jenseits [kein Zeichner angegeben]
ohne Datum

Entwürfe

Entwurf

df_dat_0005820

Gelände mit Horizont 110 m ü. N. N.
1904

Entwurf Straßenbefestigung, Fahrbahnbefestigung

df_dat_0005818

[kein Zeichner angegeben]
ohne Datum

Entwurf Flächeninhalte der Parzellen

df_dat_0005819

[kein Zeichner angegeben]
ohne Datum