

Dezernat Studium und Weiterbildung

Service- und Beratungsangebote für dein Studium

Erstsemestereinführung 2018

Hast du Fragen zu deinem Studium?

Wie lerne ich
am besten?

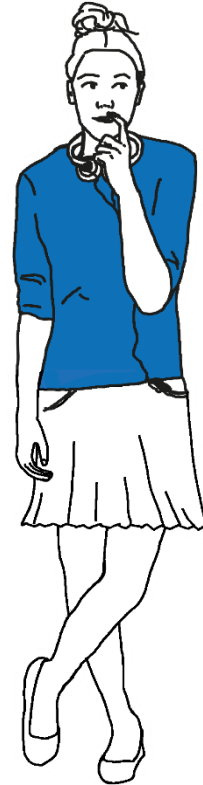
Habe ich das
richtige Fach
gewählt?

Wer hilft mir
bei der ersten
Hausarbeit?

Jetzt schon fürs
Praktikum
bewerben?

Wie soll ich das
alles schaffen?

Wann und wie
kann ich ins
Ausland
gehen?



Die TU Dresden begleitet und unterstützt dich:

Zweifel, Probleme oder Unsicherheiten im Studium?

In schwierigen Situationen ist die Zentrale Studienberatung für dich da.

- Persönliche Beratung
- Workshops
- Webinare
- Chats



➤ tu-dresden.de/zsb

Die TU Dresden begleitet und unterstützt dich:

- Rückmeldung
- Beurlaubung
- Studiengangswechsel
- Studentenausweis
- Studienbescheinigungen
- Exmatrikulation

Für deutsche Studierende und Bildungsinländer:
Immatrikulationsamt

Für internationale Studierende:
Akademisches Auslandsamt



➤ tu-dresden.de/imma
➤ tu-dresden.de/international

Die TU Dresden begleitet und unterstützt dich:

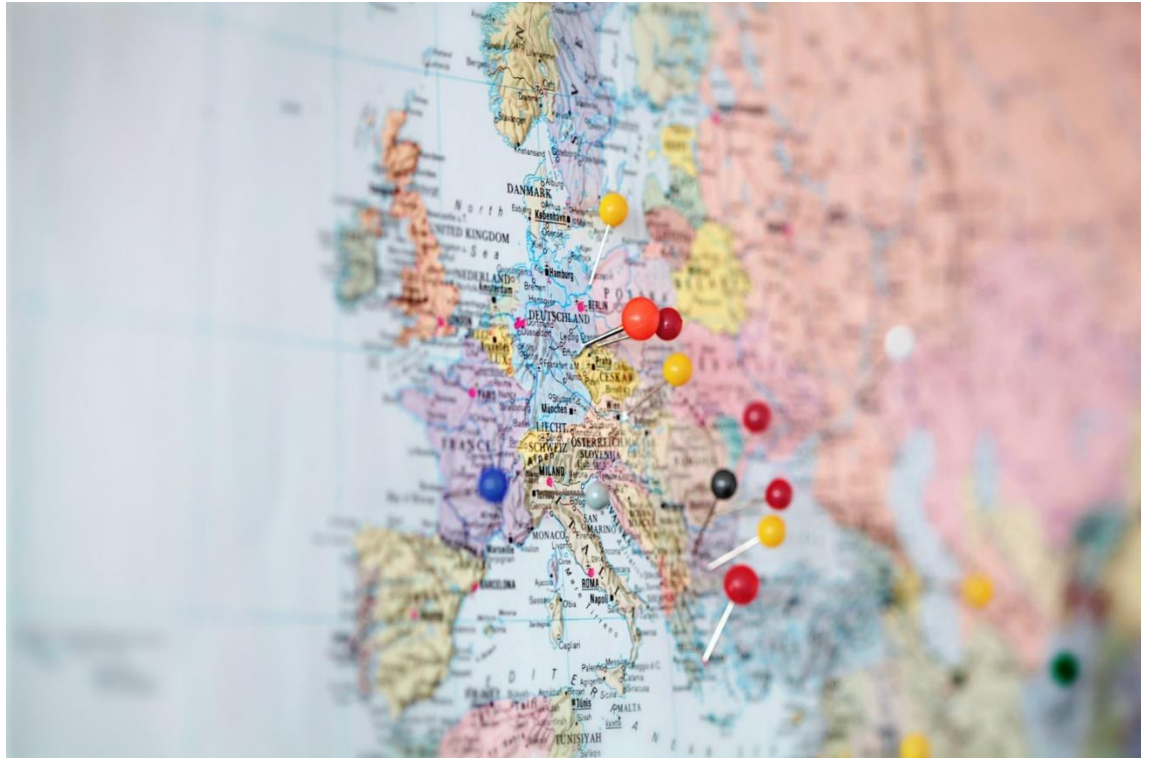
Studium im Ausland

Akademisches
Auslandsamt

Praktika im Ausland

LEONARDO-BÜRO
SACHSEN

- Beratung
- Organisation
- Finanzierung
- Stipendien



➤ tu-dresden.de/international
➤ tu-dresden.de/leonardo

Die TU Dresden begleitet und unterstützt dich:

- **Lernen lernen**
- **Zeitmanagement**
- **Gekonnt präsentieren**
- **Wissenschaftlich schreiben**
- **Erfolgreich bewerben**
- **Berufseinstieg**

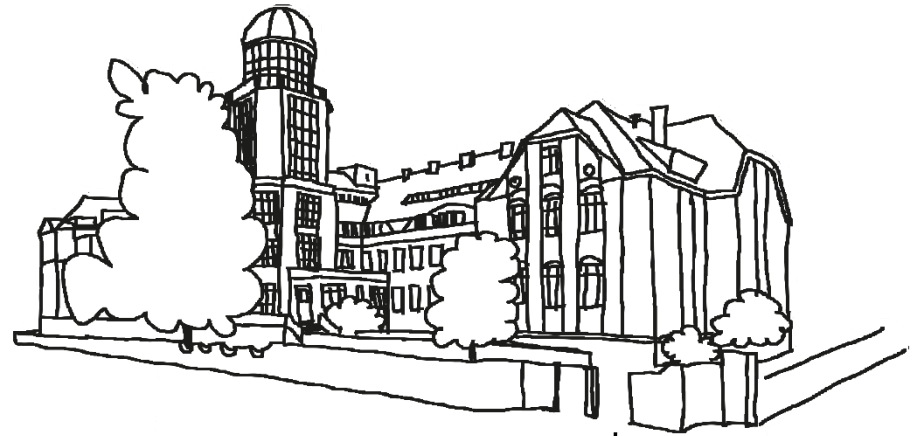
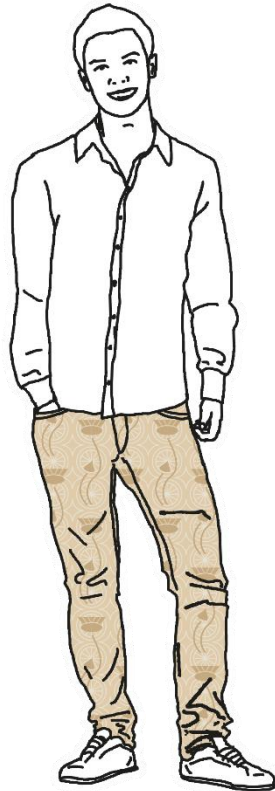
Career Service &
Studienerfolgsprojekte

- **Workshops**
- **Beratung**
- **Kontakte zu
Praxispartnern**



➤ tu-dresden.de/career
➤ tu-dresden.de/deinstudienerfolg

Wir helfen dir weiter!



TU Dresden

✉ servicecenter.studium@tu-dresden.de

☎ +49 351 463 42000



SCS Service
Center
Studium
hilft Dir weiter.