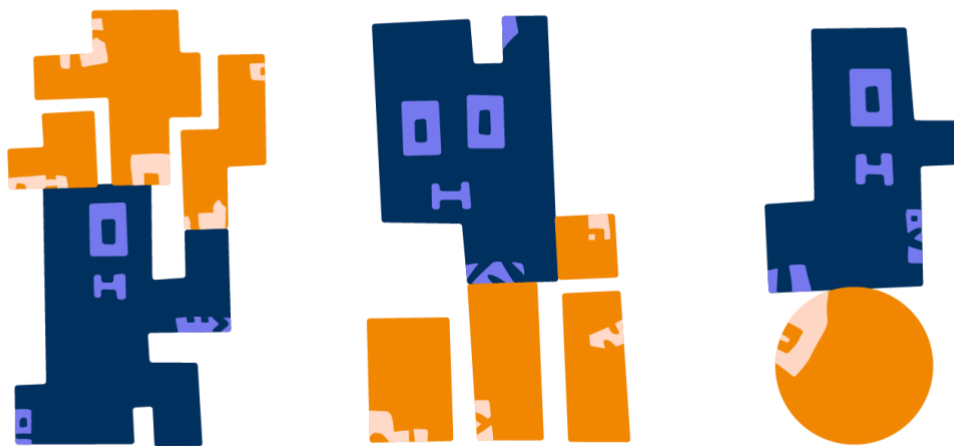




# Leitfragen für die Identifikation von Lernbedürfnisse der Lernenden



## ***Wann und wie kann das Material eingesetzt werden?***

Das Material beinhaltet, entlang der **Etappen der Aneignung**, verschiedene Impulsfragen die dabei helfen können, die Bedarfe der Lernenden für den bevorstehenden Lernprozess zu identifizieren. Dabei fokussiert das Material zentrale Dimensionen, die für Lernen und Entwicklung sowie für die Auswahl und Gestaltung von Material und Methoden zur selbstbestimmten Wahl des **Lernpfades** bedeutungsvoll sind. Sie können das Material frei zur Vorbereitung nutzen oder in Kombination mit dem Material „**Differenzierungsbögen**“ verwenden.

### **Die Dimensionen:**

**Emotionen** „*öffnen oder schließen das Gehirn*“ (Steffens 2016: 34) für anstehende Lernprozesse. Daher ist es wichtig, auf verschiedenen Ebenen in der Auseinandersetzung positive wie negative Erfahrungen zu identifizieren um Hürden abzubauen und positive Emotionen hervorzurufen.  
Leitfragen:

- Welche emotionalen Erfahrungen haben die Lernenden im Hinblick auf den Lerngegenstand und Lernhandlungen in der Vergangenheit gemacht?
- Wann fühlen sich die Lernenden sicher?
- Welche Bindungen brauchen die Lernenden, um zu lernen, zu kooperieren und sich sicher zu fühlen?

Der Bezug zu dem **Vorwissen und den Interessen** ist wichtig, damit die Lernenden **Sinn und Bedeutung** entwickeln können und sich **Motivation** aufbaut. Daher müssen diese als Ausgangsvoraussetzungen und Schnittstellen zu Neuem analysiert und der Lerngegenstand dahingehen passfähig gemacht werden.

Leitfragen:

- Welches Vorwissen und welche Interessen bringen die Lernenden mit? Was davon ist für sie bedeutungsvoll?
- Welche Bedürfnisse haben die Lernenden aktuell (allgemein und mit Blick auf den Lerngegenstand)?

Die **Aneignungsvorlieben** als zentrale Handlungen für die Aneignung müssen ebenfalls betrachtet werden. Es muss identifiziert werden, wann sich Lernende sicherfühlen, wo sie Unterstützung brauchen und wann sie welche Form der Aneignung bevorzugen.

Leitfragen:

- Wie eignen sich die Lernenden Neues in diesem Bereich am liebsten an?
- Welche Formen der Aneignung scheinen die Lernenden zu bevorzugen?
- Bei welchen Formen der Aneignung scheinen die Lernenden Schwierigkeiten zu haben

Damit Lernende ihre individuellen **Lernpfade** wählen und entwickeln können, braucht es auch Kenntnisse über benötigte **Sozialformen und Methoden**, die sowohl den Aneignungsprozess als auch die individuelle sowie kooperative Arbeit unterstützen. Um den Lernenden entsprechende Optionen anzubieten, muss auch dieser Aspekt individuell differenziert und analysiert werden.

Leitfragen:

- Arbeiten die Lernenden bevorzugt allein oder in der Gruppe und wovon ist das abhängig?
- Wie groß ist der Bedarf an individueller und gemeinsamer Arbeit?
- Welche Unterstützung brauchen Lernende für individuelle wie kooperative Lernprozesse?

**Wichtig:** Für eine inklusionssensible Analyse der Lernbedarfe braucht es die **Übernahme einer Verstehenden Perspektive**, um nicht in äußeren Zuschreibungen und Annahmen zu verbleiben. Daher sind diese Fragen nur im Sinne der Verstehenden Perspektive zu verwenden. Weiterhin stellt das Material lediglich einen ersten Impuls an Fragen dar, welche in der Betrachtung und dem Verstehenden der Lernenden einer weiteren Ausdifferenzierung bedürfen.

Aspekte Etappen	Emotionen	Vorwissen und Interessen (Sinn und Bedeutung)	Aneignungsvorlieben	Sozialformen und Methoden (Bedarf an individueller wie kooperativer Arbeit)
Motivation	<ul style="list-style-type: none"> <li>• Wann löst der Gegenstand/ die Tätigkeit positive Selbstwirksamkeitserwartungen bei den Lernenden aus?</li> <li>• Inwiefern könnten sich die Lernenden mit dem Lerngegenstand auseinandersetzen wollen?</li> </ul>	<ul style="list-style-type: none"> <li>• Welcher Gegenstand/ welche Tätigkeit ist für die Lernenden aktuell sinn- und bedeutungsvoll und hat Bezug zu ihren Interessen?</li> <li>• Wie kann die zukünftige Bedeutung des Lerngegenstandes mit aktuellen Bedürfnissen zusammengebracht werden?</li> </ul>	<ul style="list-style-type: none"> <li>• Bei welcher Form der Aneignung fühlen sich die Lernenden sicher?</li> <li>• Welche Form der Aneignung scheint ihnen Spaß zu bereiten und sie zu motivieren?</li> </ul>	<ul style="list-style-type: none"> <li>• Wann sind Lernende motiviert individuell bzw. kollektiv zu arbeiten?</li> <li>• Welche Angebote an Sozialformen brauchen die Lernenden, um motiviert zu sein?</li> </ul>
Orientierung	<ul style="list-style-type: none"> <li>• Wie offen kann und sollte der Lerngegenstand gestaltet sein?</li> </ul>	<ul style="list-style-type: none"> <li>• Welche Methoden, Materialien und Arbeitsformen</li> </ul>	<ul style="list-style-type: none"> <li>• Wie verschaffen sich die Lernenden Orientierung in der</li> </ul>	<ul style="list-style-type: none"> <li>• Wann wollen Lernende sich einen individuellen Überblick über</li> </ul>

	<ul style="list-style-type: none"> <li>• Bei welcher Form der Orientierung fühlen sich die Lernenden sicher (eng, teilweise, offen)?</li> <li>• Wann haben die Lernenden schlechte Erfahrungen gemacht und wie können diese vermieden werden?</li> <li>• Wann haben die Lernenden positive Erfahrungen gemacht und wie können diese Bedingungen wieder geschaffen werden?</li> <li>• Welche Form und Intensität in der Begleitung benötigen die Lernenden im Lernprozess?</li> <li>• Wie kann Unterstützung und Orientierung bei</li> </ul>	<p>motivieren die Lernenden?</p> <ul style="list-style-type: none"> <li>• Wie stelle ich diese dar, damit die Lernenden motiviert sind?</li> </ul>	<p>Auseinandersetzung mit dem Lerngegenstand (textbasiert, Bilder, Austausch etc.)?</p>	<p>Lernmöglichkeiten verschaffen und wann in der Gruppe?</p> <ul style="list-style-type: none"> <li>• Welche Methoden können die Orientierung unterstützen?</li> </ul>
--	---	--	---	--

	Bedarf sichtbar gemacht werden?			
materielle & materialistische Handlung	<ul style="list-style-type: none"> <li>• Welche emotionalen Erfahrungen haben die Lernende bereits mit unterschiedlichen materiellen/ materialistischen Handlungen gemacht?</li> <li>• Welche emotionalen Bewertungen haben Handlungen?</li> <li>• Bergen gewisse materielle/ materialistische Handlungen die Gefahr des Ausschlusses oder der Diskriminierung einzelner Lernender?</li> <li>• Können Lernende die Handlung ohne Angst ausführen?</li> </ul>	<ul style="list-style-type: none"> <li>• Welche Kenntnisse zur Handlung und den dazugehörigen Teilhandlungen an und mit dem Lerngegenstand haben die Lernenden schon?</li> <li>• Welche Teilhandlungen können sie bereits und welche sind nicht bekannt?</li> <li>• Braucht die Handlung Hilfsmittel und wenn ja, können die Lernenden damit umgehen?</li> </ul>	<ul style="list-style-type: none"> <li>• Welche Darstellungsformen benötigen die Lernenden zur gegenständlichen Auseinandersetzung?</li> <li>• In welcher Art und Weise kann sich gegenständlich dem Lerngegenstand angenähert und sich mit diesem auseinandergesetzt werden?</li> <li>• Welche Nutzungsformen hat der Lerngegenstand?</li> </ul>	<ul style="list-style-type: none"> <li>• Welche Handlungen erfordern individuelle oder gemeinsame Handlungen? (Was geht allein und wozu braucht es andere?)</li> <li>• Welche Hilfsmittel werden für individuelle und gemeinsame Handlungen benötigt?</li> </ul>

<p>lautsprachliche Handlung</p>	<ul style="list-style-type: none"> <li>• Welche emotionalen Erfahrungen haben Lernende beim Sprechen während einer Handlung (vor anderen, allgemein) gemacht?</li> <li>• Welche Unterschiede in der Sprachsicherheit und Sprachkompetenz gibt es zwischen zwanglosem/ informellem Austausch und vor/ mit anderen über einen Gegenstand?</li> </ul>	<ul style="list-style-type: none"> <li>• Welche Sprache nutzen die Lernenden?</li> <li>• Welche Begriffe brauchen sie?</li> <li>• Welche anderen Formen der Kommunikation gibt es?</li> </ul>	<ul style="list-style-type: none"> <li>• Mit Hilfe welcher Aneignungsform wird die sprachliche Begleitung am besten unterstützt?</li> <li>• Wie sicher scheinen sich die Lernenden in dieser Form zu fühlen?</li> <li>• Welchen Unterstützungsbedarfe haben sie?</li> </ul>	<ul style="list-style-type: none"> <li>• Welche Methoden unterstützen lautsprachlich begleitet Handlungen (individuell/ Gruppe)?</li> <li>• Wann werden Handlung individuell sprachlich begleitet (wann ist das wichtig) und wann in der Gruppe?</li> </ul>
<p>äußere Sprache</p>	<ul style="list-style-type: none"> <li>• Welche emotionalen Erfahrungen haben Lernende beim alleinigen Sprechen über einen Gegenstand/ eine Handlung (vor anderen, allgemein)?</li> <li>• Welche Unterschiede in der Sprachsicherheit und Sprachkompetenz gibt es</li> </ul>	<ul style="list-style-type: none"> <li>• Welche Sprache nutzen die Lernenden, um miteinander und über einen Gegenstand/ eine Handlung zu sprechen?</li> <li>• Welche Begriffe brauchen sie, um die Handlung/ den Lerngegenstand beschreiben zu können?</li> </ul>	<ul style="list-style-type: none"> <li>• Welche Aneignungsform fördert die Entwicklung der äußeren Sprache?</li> <li>• Wie sicher scheinen sich die Lernenden in dieser Form zu fühlen?</li> </ul>	<ul style="list-style-type: none"> <li>• Welche Methoden unterstützen die äußere Sprache?</li> <li>• Wann nutzen Lernende äußere Sprache individuell und wann in der Gruppe?</li> </ul>

	<p>zwischen zwanglosem/ informellem Austausch und vor/ mit anderen über einen Gegenstand?</p>	<ul style="list-style-type: none"> <li>• Welche anderen Formen der Kommunikation kann es im Aneignungsprozess geben?</li> </ul>	<ul style="list-style-type: none"> <li>• Welche Unterstützungsbedarfe haben sie?</li> </ul>	
<p>innere Sprache</p>	<ul style="list-style-type: none"> <li>• Inwiefern fühlen sich die Lernenden sicher in dem, was sie verinnerlicht haben?</li> <li>• Haben sie schlechte oder positive Erfahrungen in der Anwendung von Verinnerlichtem gemacht?</li> <li>• Fällt es den Lernenden leicht/ schwer auf verinnerlichtes zurückzugreifen?</li> <li>• Inwieweit scheinen die Lernenden selbstbewusst auf Verinnerlichtes zurückzugreifen?</li> </ul>	<ul style="list-style-type: none"> <li>• Welche Schwierigkeiten sind in der Vergangenheit bei der Verknüpfung von Neuem mit Bestehendem aufgetreten?</li> <li>• In welchen Kontexten/ bei welchen Gegenständen/ Themen scheint es den Lernenden leichter zu fallen, Verknüpfungen herzustellen und bei welchen schwerer?</li> </ul>	<ul style="list-style-type: none"> <li>• Welche Aneignungsform kann die Lernenden bei der gedanklichen Auseinandersetzung unterstützen?</li> <li>• Welche Unterstützungsbedarfe haben sie?</li> </ul>	<ul style="list-style-type: none"> <li>• Welche Methoden fördern die Entwicklung der inneren Sprache und wann bedarf es individueller Arbeitszeit?</li> <li>• Welche Aufgaben, Materialien und Methoden braucht es, um die innere Sprache und das Denken über einen Lerngegenstand zu verstetigen?</li> </ul>





## ANGABEN ZUR NUTZUNG UND PROJEKTFÖRDERUNG

### MATERIALLIZENZ



Das Material steht unter einer [CC BY-NC 4.0](#) Lizenz und kann unter Namensnennung der Urheber\*innen (TUD-Sylber<sup>2</sup> Teilprojekt 5) verändert, aber nicht kommerziell verwendet werden.

### GRAFIKLIZENZ



Die Grafiken stehen unter einer [CC BY-NC-ND 4.0](#) Lizenz und dürfen unter Namensnennung der Urheberin (Anna Häger) nicht kommerziell und nur in Kombination mit dem Material vervielfältigt werden.

### FÖRDERHINWEIS

Dieses Material wurde im Rahmen des TUD-SYLBER<sup>2</sup>-Teilprojektes „Umgang mit Heterogenität als Aufgabe aller Phasen in der Lehrer\*innenbildung“ erstellt. Das Projekt wurden im Rahmen der gemeinsamen „Qualitätsoffensive Lehrerbildung“ von Bund und Ländern mit Mitteln des Bundesministeriums für Bildung und Forschung gefördert.