

# *Study, teach & travel* – Programme und Stipendien für Auslandsaufenthalte im Lehramtsstudium

Donnerstag, 28.11.2019

***„A year abroad in a  
lifetime is like a whole  
lifetime in one year“***

Prof. Friedrich Funke

Kerstin Unger  
Dezernat Studium und Weiterbildung, Akademisches Auslandsamt

# GO OUT – ERASMUS – Studium im Ausland

WiSe 2019/20

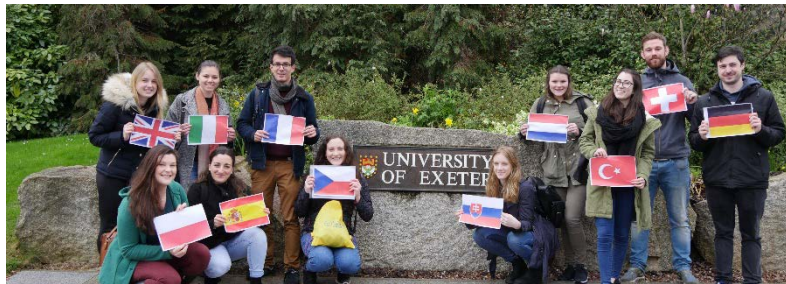
# WAS bietet ERASMUS?

[www.tu-dresden.de/erasmus](http://www.tu-dresden.de/erasmus)



**STUDIER DICH  
UM DIE WELT MIT  
ERASMUS**

JETZT FÜR 2020/21 BEWERBEN!  
[tu-dresden.de/erasmus](http://tu-dresden.de/erasmus)



- Hochschulaustauschprogramm der EU
- Fachbereichsbezogene Studienaufenthalte an Partnerhochschulen innerhalb der EU
- TUD ca. 600 Outgoing pro Studienjahr
- **ERASMUS+ Programmländer** (EU-Staaten + Norwegen, Island, Liechtenstein, Türkei, Kroatien, Überseegebiete z. B. La Réunion), (Schweiz über Swiss-European Mobility Programme (SEMP))
- **ERASMUS+ Partnerländer weltweit:** Russland, Kosovo, Belarus, Bosnien und Herzegowina

# WARUM ERASMUS?

[www.tu-dresden.de/erasmus](http://www.tu-dresden.de/erasmus)



- Verbesserung von Sprachkenntnissen
- akademisches Wissen aus einer neuen Perspektive / zusätzliche Qualifikationen
- persönlichkeitsbildend: interkulturelle Erfahrung, Toleranz, soziale Kompetenzen, Stärkung des Selbstvertrauens und der Persönlichkeit
- **Verbesserung der Berufs- und Karrierechancen**

# WARUM ERASMUS?

[www.tu-dresden.de/erasmus](http://www.tu-dresden.de/erasmus)

- Förderkontingent pro Studienphase
- Mobilitätsbeihilfe
- Wiederholte Förderung
- Befreiung von den Studiengebühren
- Onlinesprachkurse
- akademische Anerkennung
- Unterstützung
- unkompliziertes Bewerbungsverfahren



# WARUM ERASMUS?

[www.tu-dresden.de/erasmus](http://www.tu-dresden.de/erasmus)



## ERASMUS+ special needs

- **Studierende mit Kind:**  
auf Antrag ERASMUS-Sondermittel
- **Studierende mit Behinderung:**  
auf Antrag ERASMUS-Sonderförderung für Mehrkosten

Antragstellung: Ca. 3 Monate vor Beginn des Studiums im Ausland im AAA der TUD

# WELCHE Voraussetzungen bringe ich mit?

[www.tu-dresden.de/erasmus](http://www.tu-dresden.de/erasmus)

- mindestens das 1. Studienjahr (12 Monate) abgeschlossen (gilt nicht für Masterstudierende)
- als TU Dresden - Student/in im Vollzeitstudium immatrikuliert
- Jede Nationalität
- ausreichend Kenntnisse der Unterrichtssprache





# WIE bereite ich mich vor?

[www.tu-dresden.de/erasmus](http://www.tu-dresden.de/erasmus)

- Frühzeitige Planung
- Passende Partnerhochschule  
<https://tudresden.moveon4.de/publishe>  
[r/1/deu](https://tudresden.moveon4.de/publishe/r/1/deu) (Studienplätze +  
Erfahrungsberichte)
- Sprachkenntnisse:  
Landessprache/Unterrichtssprache  
Empfohlenes Sprachniveau B1/GER



# Wieviel Geld bekomme ich 2020/21?

[www.tu-dresden.de/erasmus](http://www.tu-dresden.de/erasmus)

- Mobilitätsbeihilfe: Ausgleich eines Teils der **Mehrkosten** während des Auslandsaufenthaltes
- Unterschiedlich nach **Ländergruppen** (monatlich):
  - Gruppe A (450 EUR): UK, FI, SE, DK, IE, IS, NO, LUX
  - Gruppe B (390 EUR): FR, IT, ES, AT, NL, BE, PT, GR, MT
  - Gruppe C (330 EUR): CZ, TR, PL, RO, HU, LT, SK, BG, EE...
- **Erasmus weltweit:** Russland, Kosovo, Belarus, Bosnien und Herzegowina (700 EUR monatl. + Reisekostenpauschale)
- Auszahlung in **2 Raten** (70/30%)

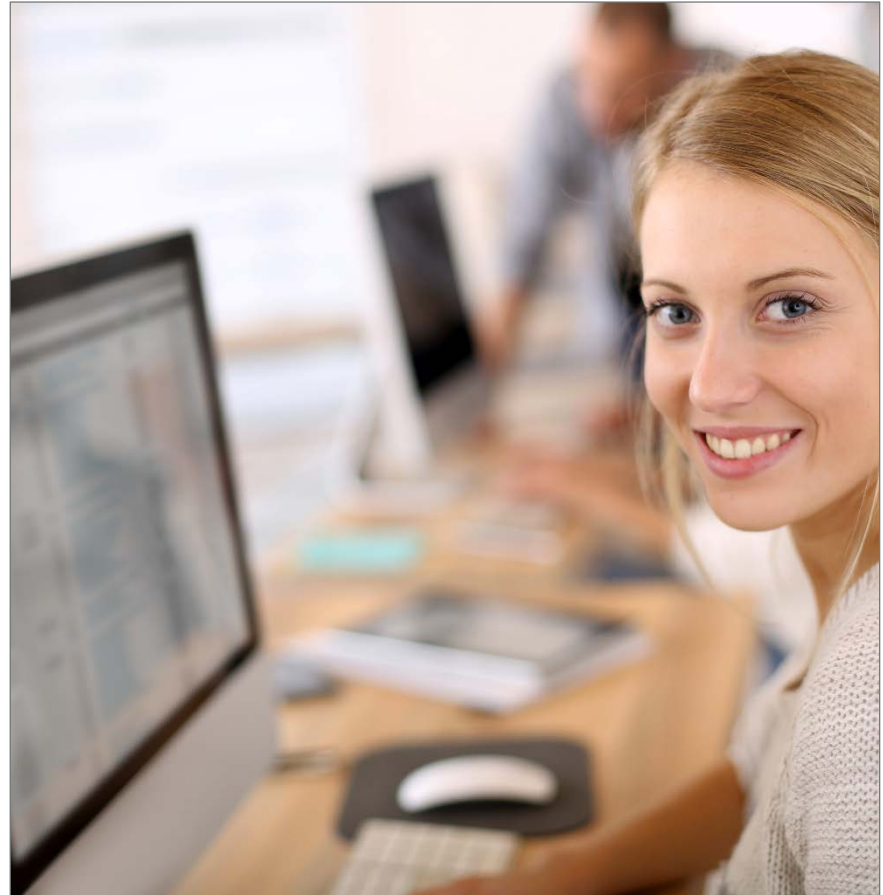
# WIE bewerbe ich mich?

[www.tu-dresden.de/erasmus](http://www.tu-dresden.de/erasmus)

- In den Fakultäten bzw. Instituten oder Lehrstühlen bei den ERASMUS - Fachkoordinatoren
- Bewerbungszeitraum: **Januar - März**
- Bewerbung direkt an den Fachkoordinator für die betreffende Partnerschaft, Fristen beachten!
- Bewerbung für Studienjahr oder Semester:  
**WiSe** (Aug./Sept – Jan./Feb.)  
**SoSe** (Januar/Feb – Juni/Juli)

## Restplätze

Werden vergeben, solange Anmeldung an Partnerhochschule noch möglich ist



# Auslands-BAföG als „Co...“

[www.tu-dresden.de/erasmus](http://www.tu-dresden.de/erasmus)

- Andere Berechnungsgrundlagen als das BAföG im Inland
- fachbezogenes Studium an einer ausländischen Hochschule, Sprachkenntnisse
- Leistungen: Lebenshaltungskosten, Studiengebühren bis zu max. 4.600 EUR für 1 Studienjahr, Reisekosten, Kosten der Krankenversicherung
- Minstdauer: 6 Mon./1 Sem.
- Beantragung: 6 Monate vorher beim zuständigen BAföG-Amt (länderabhängig)



[www.das-neue-bafoeg.de](http://www.das-neue-bafoeg.de)

# Außerdem: Bewerbung im bilateralen Austausch

<https://tud.de/international/unikoop>

- Fächerübergreifend
- Erlass der Studiengebühren
- Bewerbungsfristen für **2020/21**
  - USA, Kanada, Japan, Thailand: **02.12.2019**
  - Brasilien, Chile, China, Indien, Indonesien, Israel, Kenia, Kolumbien, Mexiko, Russland, Singapur, Südkorea, Thailand, Taiwan: **10.01.2020**
- Bewerbung über das AAA
- Unterlagen: Online-Bewerbungsformular, CV, Motivationsschreiben, Nachweis über bisher erbrachte Studienleistungen, Sprachnachweis, Immatrikulationsbescheinigung



# Außerdem: Bewerbung im bilateralen Austausch

<https://tud.de/international/unikoop>



- Finanzierungsmöglichkeiten z.B. PROMOS, Auslandsbafög...
- **Kontakt und Beratung:**  
Infocenter des Auslandsamts:  
Strehlener Str. 22, Raum 653  
[infocenter@mailbox.tu-dresden.de](mailto:infocenter@mailbox.tu-dresden.de)  
**Die 13-16 Uhr, Do 10-12 Uhr und 13-18Uhr**

# WEN kann ich fragen?



## ERASMUS – Studium Programmländer

Akademisches Auslandsamt

Kerstin Unger

Strehleener Str.22/24, Zi. 654

+49-351-463 32111

[kerstin.unger@tu-dresden.de](mailto:kerstin.unger@tu-dresden.de)

Sprechzeit

Di 13:00-17:00

Do 9:30-11:30

# SCHULWÄRTS! STIPENDIENBASIERTE LEHRAMTSPRAKTIKA IM AUSLAND





# Was ist Schulwärts?

- Praktikum im Ausland für Lehramtsstudenten  
bzw. Lehrpersonen (vor oder nach dem Referendariat)
- Mitarbeit im Deutschunterricht
- PASCH-Schulen
- über 30 Länder  
(z.B. China, Skandinavien, Ungarn, Ägypten, Peru, Australien, ...)

# Was ist Schulwärts?

- Dauer: 8 bis 16 Wochen
- flexibler Reisezeitraum
- evtl. an Universität anrechenbar

<b>Stipendium:</b>	
Reisekosten	1.000 €
monatlich	500 €

# Bewerbung

- mehrere Bewerbungsrunden pro Jahr

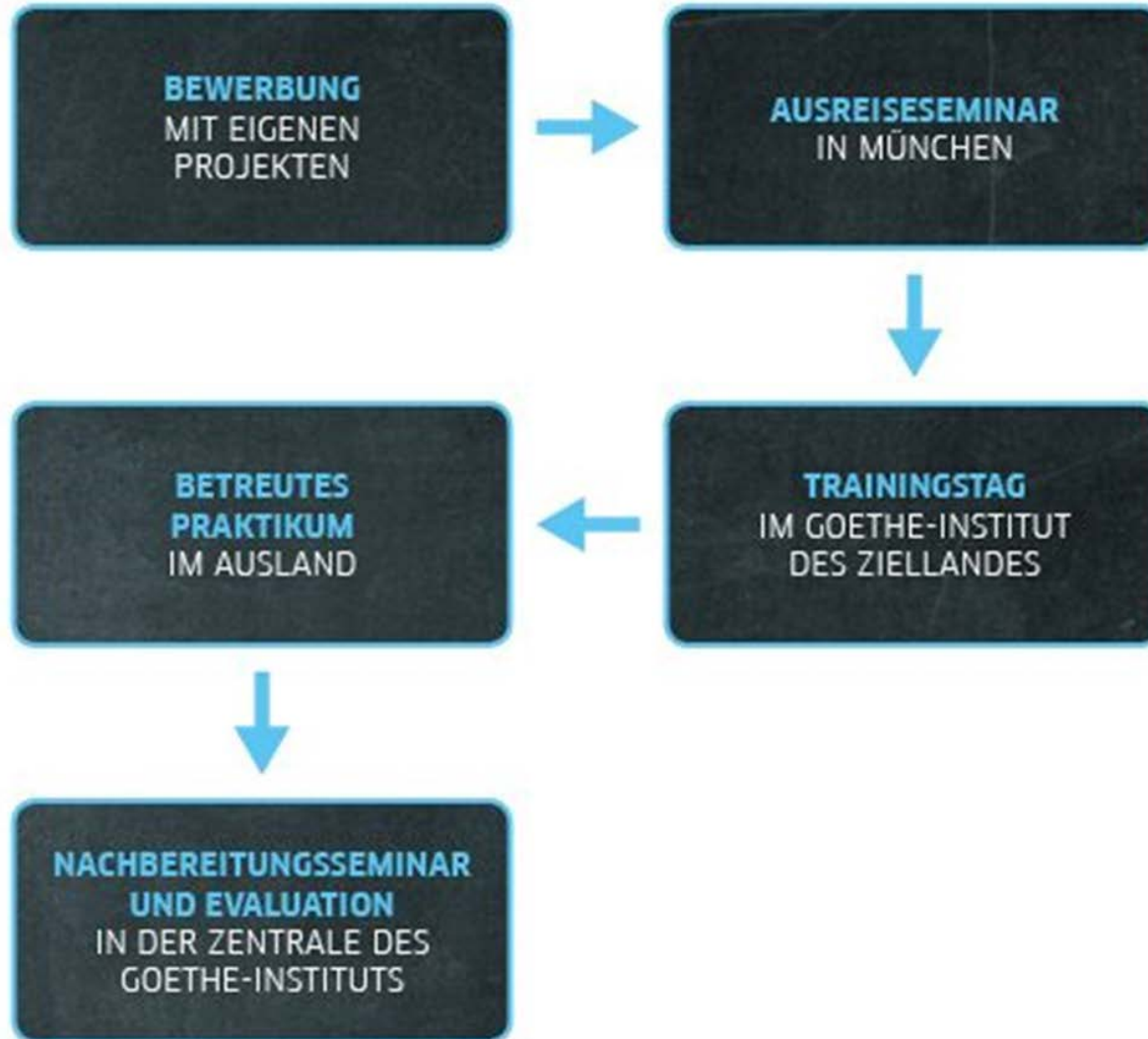
Motivationsschreiben

Lebenslauf

eigene Projekte

(z.B. deutsche Landeskunde, Unterrichtsskizze)

# Ablauf



# Warum Schulwärts?

Beruflichen  
Horizont erweitern

Unterrichten  
auf Deutsch

Interkulturelle  
Kompetenzen

Stipendium

Ansprechpartner

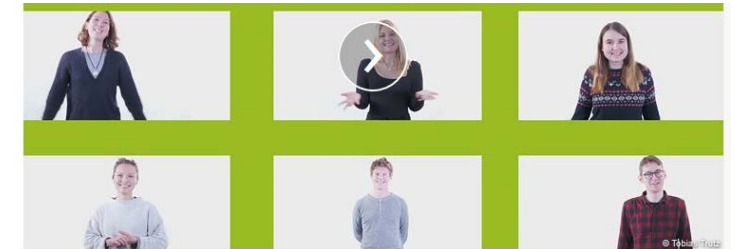
# Der Weg zu deinem Praktikum

- Nächste Bewerbungsphase: 16.12.2019 – 26.01.2020

- Kontakt: [schulwaerts@goethe.de](mailto:schulwaerts@goethe.de)

- <https://www.goethe.de/de/spr/unt/for/sch.html>

(Goethe-Institut Schulwärts)



## LÄNDER UND SCHULEN



# Werde mehr

LEONARDO-BÜRO SACHSEN | [WWW.LEO.TU-DRESDEN.DE](http://WWW.LEO.TU-DRESDEN.DE)



LEONARDO-BÜRO  
SACHSEN

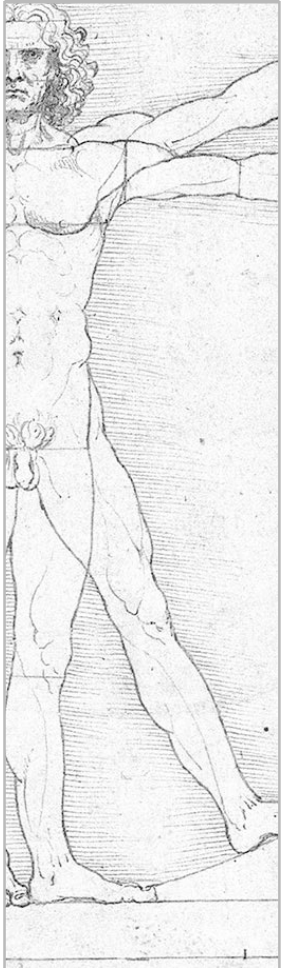
# Vorbereitung

## Bevor es losgeht – Die Planung

- Inhaltliche und zeitliche Planung
- Erfolgreich bewerben
- Wohnen im Ausland
- Notwendige Versicherungen

## Teures Ausland – Die Finanzierung

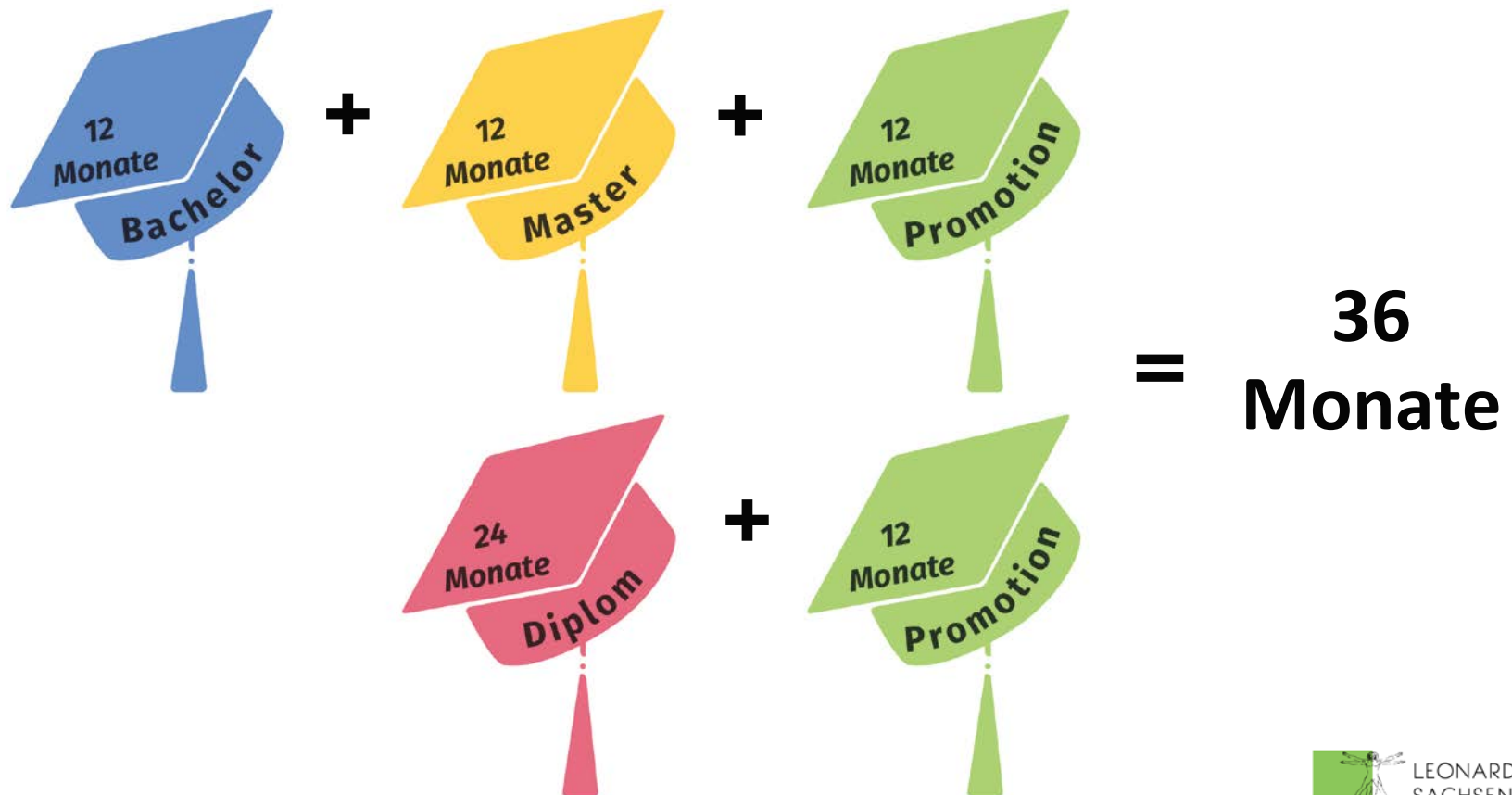
- Vergütete Praktika – Fragen lohnt sich!
- Auslands-BAföG
- (Weitere) Stipendienprogramme
- Bildungskredit
- Ersparnisse



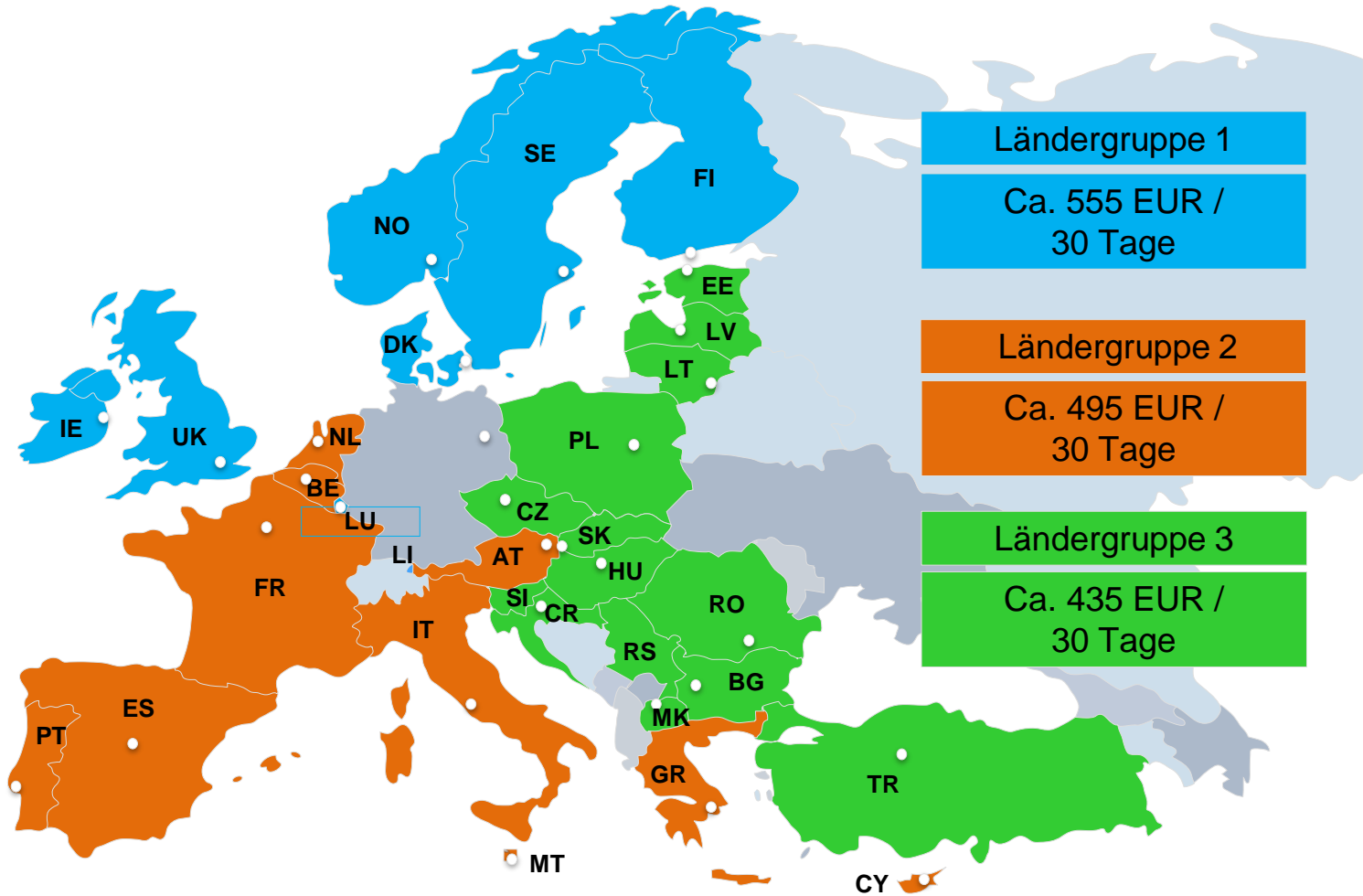
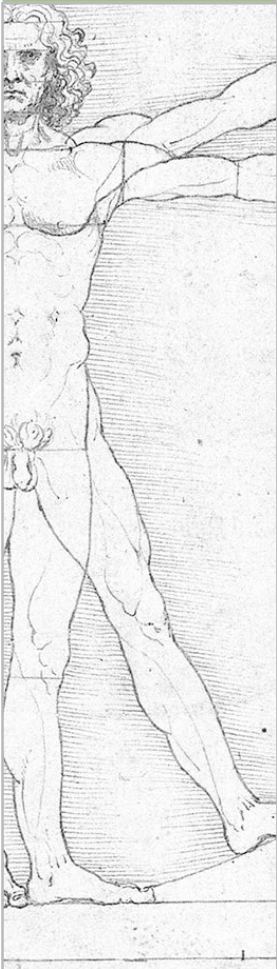


# Was bietet Erasmus+?

Die mehrmalige Förderung für studienrelevante Auslandspraktika und Auslandsstudium:



# Stipendien- sätze für 2019/20



Ländergruppe 1  
Ca. 555 EUR /  
30 Tage

Ländergruppe 2  
Ca. 495 EUR /  
30 Tage

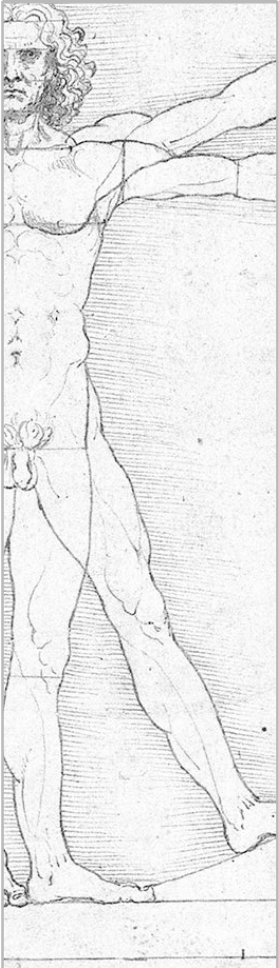
Ländergruppe 3  
Ca. 435 EUR /  
30 Tage

# Förderkriterien

- + Bewerbung vor Beginn des Praktikums
- + Minstdauer: 60 Tage ( $\neq$  8 Wochen!)
- + Für immatrikulierte Studierende, Absolvent·innen
- + Studienrelevantes Praktikum
- + Mehrmalige Förderung möglich
- + Jährlich ca. 400 Stipendien zur Verfügung

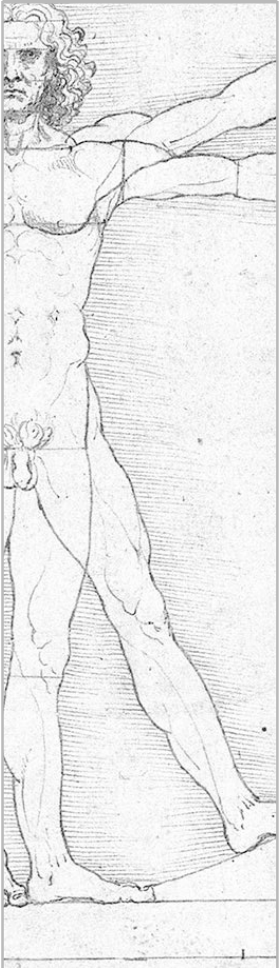
Nicht förderfähig:

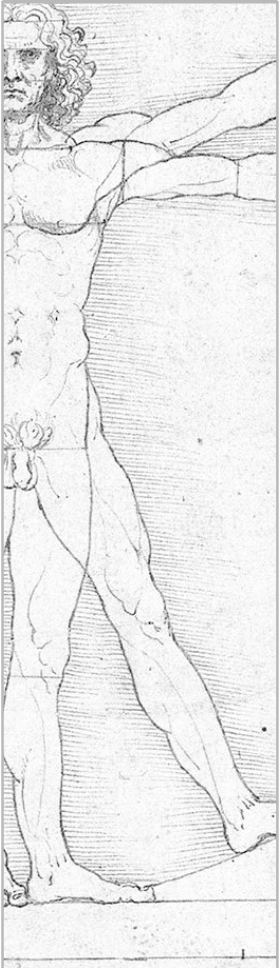
- Europäische Institutionen
- Einrichtungen und Organisationen,  
die europäische Programme verwalten



# Weitere Möglichkeiten

- Erasmus+ Auslandspraktikum außerhalb der Europäischen Union, z.B. Kanada, Japan, USA, Russland (alle Hochschulen)
- ASiiA - Alberta Saxony Intercultural Internship Alliance (alle Hochschulen)
- PROMOS





„Ich werde die Zeit sehr vermissen, da ich sehr viel an Erfahrung gewinnen konnte und Dinge gelernt habe, die mich nicht nur in meinem Studium, sondern im gesamten Leben weiterbringen werden.“

„Ich kann Irland nur jedem empfehlen. Es war nicht meine erste Wahl. Jetzt ist es ein grüner Fleck in meinem Herzen, der fern vom hippen London nicht in Vergessenheit geraten sollte.“

# *Kontakt*

LEONARDO-BÜRO SACHSEN  
TECHNISCHE UNIVERSITÄT DRESDEN  
01062 DRESDEN

➤ [tud.de/leonardo/praktika](http://tud.de/leonardo/praktika)



Gesine Seymer

# Das neue Förderprogramm Lehramt.International des DAAD

Auslandspraktika für Lehramtsstudierende

28.11.2019

## Ausgangslage



- Heterogenität im Klassenzimmer steigt an
- zunehmende Fremdenfeindlichkeit und Europaskepsis in der Gesellschaft

## Bedarfe



- Interkulturelle Kompetenzen von Lehrkräften notwendig
- Lehrkräfte als Botschafterinnen und Botschafter für Diversität

➔ ZIEL: angehende Lehrkräfte dazu befähigen, mit kultureller Vielfalt im Unterricht umzugehen





# Vollstipendien für Praktika an schulischen Einrichtungen im Ausland (Modul B)

- an ausländischen Partnerschulen und Schulen des PASCH-Netzwerks
- Zielländer weltweit
- für alle Unterrichtsfächer
- für alle Schularten

**insbesondere ohne  
Fremdsprachenfokus**

**besonders erwünscht:  
Grundschule**

Förderdauer Studierende: **1-6 Monate**

Förderdauer Absolvent/innen vor dem Referendariat: **3-12 Monate**



**studieren weltweit  
ERLEBE ES!**

**Du studierst Lehramt?  
Du willst ein Praktikum  
im Ausland machen?  
Bewirb dich **jetzt** für ein  
DAAD-Stipendium!**

Mit dem neuen Programm „Lehramt.International“ des DAAD können Studierende Praxiserfahrung im Ausland sammeln.

**Auslandspraktika für Lehramtsstudierende**

<b>Für wen?</b>	Studierende aller Fächerkombinationen und Schulformen
<b>Ab wann?</b>	Jetzt auch schon <b>ab dem 1. Semester</b>
<b>Für wie lange?</b>	<b>1 – 6 Monate</b>
<b>Wann kannst du dich bewerben?</b>	Das <b>ganze Jahr</b> über (spätestens vier Wochen vor Praktikumsbeginn)

Mehr Infos findest du unter: [studieren-weltweit.de/Lehramt](https://studieren-weltweit.de/Lehramt)

# Bewerbung

Fristen:

- 1.) Bewerbungszeitraum **01.11. - 15.12.2019** für Praktika, die vom **15.01. - 31.05.2020** beginnen
- 2.) Bewerbungszeitraum **01.03. - 15.04.2020** für Praktika, die vom **01.06. - 31.08.2020** beginnen
- 3.) Bewerbungszeitraum **01.06. - 15.07.2020** für Praktika, die vom **01.09. - 01.12.2020** beginnen
- 4.) Bewerbungszeitraum **01.10. - 15.11.2020** für Praktika, die vom **01.01. - 31.05.2021** beginnen

# Bewerbung

- **Praktikumszusage** der schulischen Einrichtung (PASCH-Schule oder Kooperationschule)
- **Motivations schreiben** nach Vorlage
- Online-Bewerbungsformular
- Lebenslauf
- Transcript of Records über bisherige Studienleistungen, ggf. Learning Agreement

**weitere Informationen unter:** [www.studieren-weltweit.de/lehramt](http://www.studieren-weltweit.de/lehramt)

→ qualitative Auswahl

→ Beratung zur Bewerbung möglich:

[gesine.seymer@tu-dresden.de](mailto:gesine.seymer@tu-dresden.de) oder [maria.richter-babekoff@tu-dresden.de](mailto:maria.richter-babekoff@tu-dresden.de)

# Weitere Stipendien des DAAD

- **Jahresstipendien für Studienaufenthalte im Ausland** (außer Erasmus+-Programmländer)
- **Kurzstipendien für Praktika im Ausland**, u.a. für selbst organisierte Praktika im Ausland bei deutschen Auslandsvertretungen, EU, UNO, Goethe-Instituten, Institutionen der auswärtigen Kulturpolitik
- **Go East Sommer- und Winterschulen** in Mittel-, Südost- und Osteuropas sowie Südkaukasus und Zentralasien
- weitere fachspezifische Förderprogramme

> siehe Stipendiendatenbank des DAAD:

(<https://www2.daad.de/deutschland/stipendium/datenbank/de/21148-stipendiendatenbank/>)

## Weitere Programme:

Fremdsprachenassistenz über den Pädagogischen Austauschdienst:

<https://www.kmk-pad.org/>

## Hilfreiche Links:

<https://www.studieren-weltweit.de/inspirieren-lassen/hashtag/lehramt/>

<https://www.lehrer-weltweit.de>

<https://www.auslandsschulwesen.de/>

Berit Schubert / Sabrina Gottschalk  
Studienbüro Lehramt

# Anerkennung von Leistungen aus dem Auslandsstudium bzw. -praktikum

Informationsveranstaltung für Lehramtsstudierende

28.11.2019

# Grundlagen der Anerkennung von Studien- und Prüfungsleistungen aus dem Ausland

- Modularisierung und European Credit Transfer System (ECTS)
- Lissabon-Konvention zur Anrechnung von Studien- und Prüfungsleistungen, Studienzeiten und außerhalb einer Hochschule erworbenen Qualifikationen
- Keine automatische Anerkennung von Studien- und Prüfungsleistungen
- Bereits vorab Abstimmung mit den jeweiligen Fachbereichen an der TU Dresden, welche Lehrveranstaltungen/Module im Ausland besucht werden sollen und welche Prüfungsleistungen geplant sind (z.B. Learning Agreement)
- Vorab ebenfalls wichtig: Planung Umfang und Zeitfenster des Auslandsaufenthaltes → ggf. abweichende Studienablaufplanung nach Rückkehr (z.B. bei einem Semester Auslandsaufenthalt) → Beratung durch die jeweiligen Studienfachberatungen möglich

# Grundlagen der Anerkennung von Studien- und Prüfungsleistungen aus dem Ausland

- Am Ende des Auslandsaufenthaltes: Erstellung eines Transcript of records
- Nach der Rückkehr an die TU Dresden: **Antrag an den jeweils zuständigen Prüfungsausschuss auf Anrechnung von Prüfungsleistungen**, im Lehramt z.B.:
  - Fächer und Fachdidaktiken
  - Bildungswissenschaften
  - Ergänzungsbereich



# Grundlagen der Anerkennung von Studien- und Prüfungsleistungen aus dem Ausland

- ebenfalls Anerkennungen **für die Zulassung zur Ersten Staatsprüfung** durch das Landesamt für Schule und Bildung möglich:
  - Erwerb von Fremdsprachkenntnissen
  - Berufspraktikum im Lehramt an berufsbildenden Schulen
  - geforderte Auslandsaufenthalte für studierte Fremdsprachen

# Nutzung für den Ergänzungsbereich Lehramt

## Sprecherziehung

- obligatorisch
- 2 Basispunkte

## Ergänzungsstudien

- viele verschiedene Veranstaltungen aus den unterschiedlichsten Bereichen zur individuellen Vertiefung, Profilierung und Vorbereitung auf die Staatsprüfung
- Anerkennung des **Auslandsaufenthaltes (bei Studium einer modernen Fremdsprache)** und des **Spracherwerbs** sowie **fachlicher und überfachlicher vertiefender Leistungen** aus dem Ausland

# Auslandsaufenthalt für Studierende mit einer modernen Fremdsprache

## Bedingungen:

- für Studierende mit einer modernen Fremdsprache als studiertem Fach (Englisch, Französisch, Italienisch, Russisch)
- **in maximal 2 Blöcken** während des Studiums
- Gesamtdauer **mindestens 3 Monate (90 Tage)**
- **3-seitige Reflexion** in der studierten Fremdsprache (Englisch) bzw. **ein Bericht** (Französisch, Italienisch, Russisch)
- **Aufgabenstellung** erteilt die zuständige **Studienfachberatung**
- Dauer, Ort und Art des Aufenthalts **durch geeignete Belege** im Original eindeutig **nachweisen**

<https://tu-dresden.de/zlsb/die-einrichtung/studienbuero-lehramt/Formulare>

**Abgabe des Antrages  
direkt im Prüfungsamt**



Zentrum für Lehrerbildung, Schul- und Berufsbildungsforschung Studienbüro Lehramt

**Antrag auf Anerkennung eines Auslandsaufenthaltes im Ergänzungsbereich (Studiengänge mit staatlicher Abschlussprüfung)**

Bitte füllen Sie das Formular vollständig aus und legen Sie es mit den entsprechenden Anlagen Ihrem Betreuer im betreffenden Fach vor. Das bestätigte Formular geben Sie im Anschluss im Prüfungsamt zur Verbuchung ab.

**Persönliche Angaben der Antragstellerin/des Antragstellers:**

Name:  Vorname:

E-Mail:  Matrikelnr.:

Studiengang:

Fach:  immatrikuliert seit:  Modul:

**Ich versichere, mich wie folgt im Ausland aufgehalten zu haben:**

Block	von	bis	Dauer (Tage)	Land	Nachweis
1					Kopie in Anlage 2
sowie (nur sofern Block 1 noch nicht 90 Tage umfasst):					
2					Kopie in Anlage 2

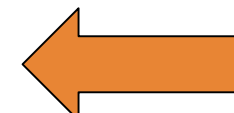
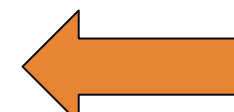
**Bedingungen:** Der Auslandsaufenthalt muss in maximal 2 Blöcken während des Studiums erfolgt sein. (Bitte legen Sie Ihre Immatrikulationsbescheinigung vor.) Die Gesamtdauer von Block 1 und ggf. Block 2 muss mindestens 3 Monate (=90 Tage) betragen. Dem Antrag ist im **Each/English** eine 3-seitige Reflexion in der Fremdsprache bzw. in den **Eachern Französisch, Italienisch und Russisch** ein Bericht darüber beizufügen, inwieweit Sie im Rahmen des Aufenthalts die in den entsprechenden Modulen des Ergänzungsbereichs aufgeführten Kompetenzen entwickelt bzw. erweitert haben (Anlage 1). Dauer, Ort und Art des Aufenthalts sind durch geeignete Belege im Original eindeutig nachzuweisen (Flugtickets, Bescheinigungen etc.). Kopien der vorgelegten Originalebelege sind als Anlage 2 beizufügen.

Datum:  Unterschrift des Antragstellers

**Anlagen:**  
1) Reflexion/Bericht

2) Belege  
Datum:  Unterschrift Betreuer im Studienfach

Postansatz (E-Mail): Technische Universität Dresden, Studienbüro Lehramt, 01062 Dresden  
Postansatz (Person auf d.): Technische Universität Dresden, Hermsdorfstraße 10, 01069 Dresden  
Gesuchadressen: Seminggebäude II, 2. Etage, Zeislercher Weg 20, 01217 Dresden  
☎️ Lehrort: Zeislercher Weg 20, Aulag Parkstr. rechts, 01217 Dresden  
#name: www.zlsb.tu-dresden.de



# Schulpraktika während des Lehramtstudiums

<b>Praktikum</b>	<b>Umfang</b>	<b>Zeitraum</b>
Grundpraktikum	60 Stunden	im 1. Semester
Blockpraktikum A	150 bzw. 210 Stunden	im 3. Semester
Schulpraktische Übungen (1. und 2. Fach)	120 Stunden	ab 4. Semester
Blockpraktikum B (1. und 2. Fach)	150 Stunden	ab 6. Semester

- **Registrierung und Buchung über Praktikumsportal**  
**<https://praktikumsportal.lehrerbildung.sachsen.de/>**

# Blockpraktika im Ausland

- Zusage der Praktikumsschule im Ausland nötig
- Anmeldung im Praktikumsportal (nach Rücksprache mit universitärem Betreuer und Praktikumsbüro EW bzw. ZLSB)
- Versicherungsschutz über Praktikumsschule
- bei Fragen können Sie sich gern an die jeweilige Fachdidaktik bzw. an das Praktikumsbüro EW bzw. ZLSB wenden

## Bedingungen Blockpraktikum A:

- Absprache mit dem universitären Betreuer zu Aufgabenstellung und Durchführung des Praktikums an Auslandsschule

## Bedingungen Blockpraktikum B:

- generell an Deutschen Auslandsschulen möglich
- bei Schulen, die keine Deutschen Auslandsschulen sind: Einzelfallentscheidung mit frühzeitiger Abklärung/individueller Vereinbarung mit Fachdidaktik/Beruflicher Didaktik zur Durchführung des Praktikums

# Beispielschulen aus dem WiSe 2019/20

<b>Praktikumsschule</b>	<b>Land</b>
Deutsch-Polnische Begegnungsschule „Willy-Brandt“ Warschau	Polen
Deutsche Schule in Barcelona	Spanien
Deutsche Schule Tokyo Yokohama	Japan
Deutsche Schule Athen	Griechenland
Deutsche Internationale Schule Kapstadt	Südafrika
Deutsche Schule Rio de Janeiro	Brasilien
Europacampus Deutsche Schule Palma	Spanien
Deutsche Internationale Schule Vietnam	Vietnam

# ***Teach & Travel* - Schulpraktika im Ausland**

**Kontaktforum mit internationalen Schulvertretern für  
Lehramtsstudierende**

Mittwoch, 18. Dezember 2019, 15:00 – 18:00 Uhr, Dülfersaal

- **Länderportraits und Schulvorstellungen** aus Argentinien, Dänemark, Finnland, Hongkong, Israel, Japan, Jordanien, Russland, USA und Vietnam u.a.
- Fragen stellen und **Kennenlernen der Vertreter** bei Kaffee, Tee und Kuchen
- Infos zu **Programmen und Stipendien für Auslandsaufenthalte** im Lehramtsstudium

